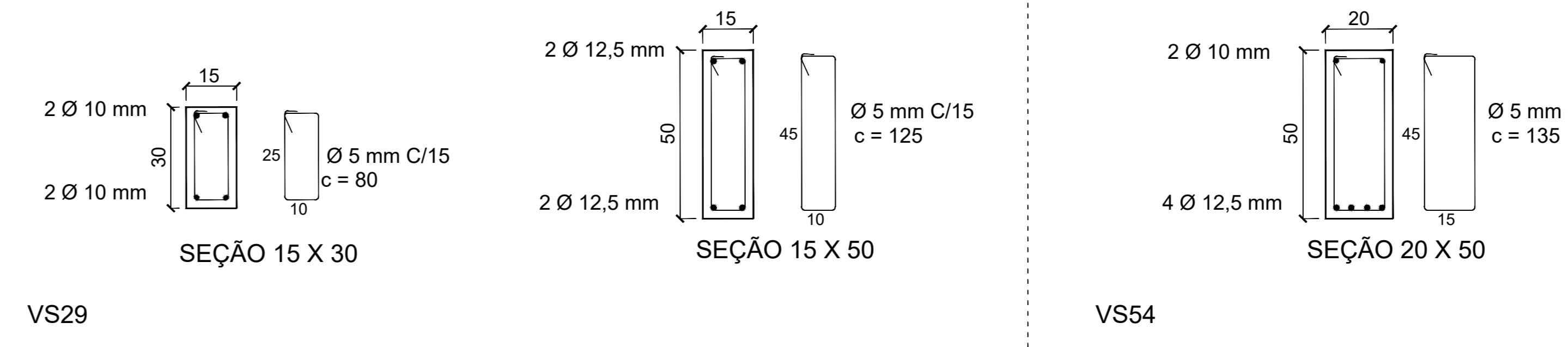
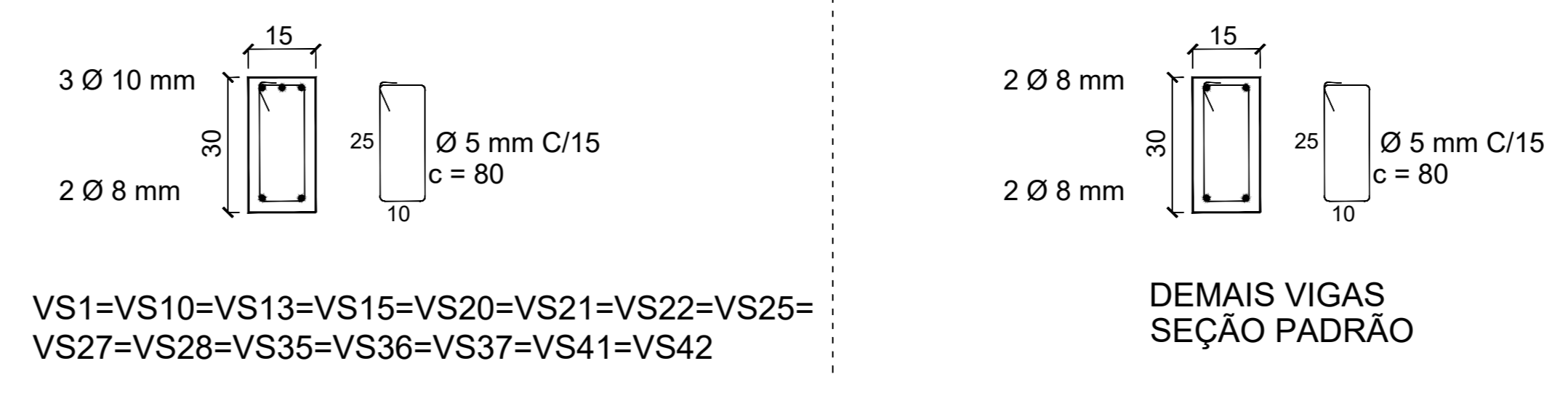
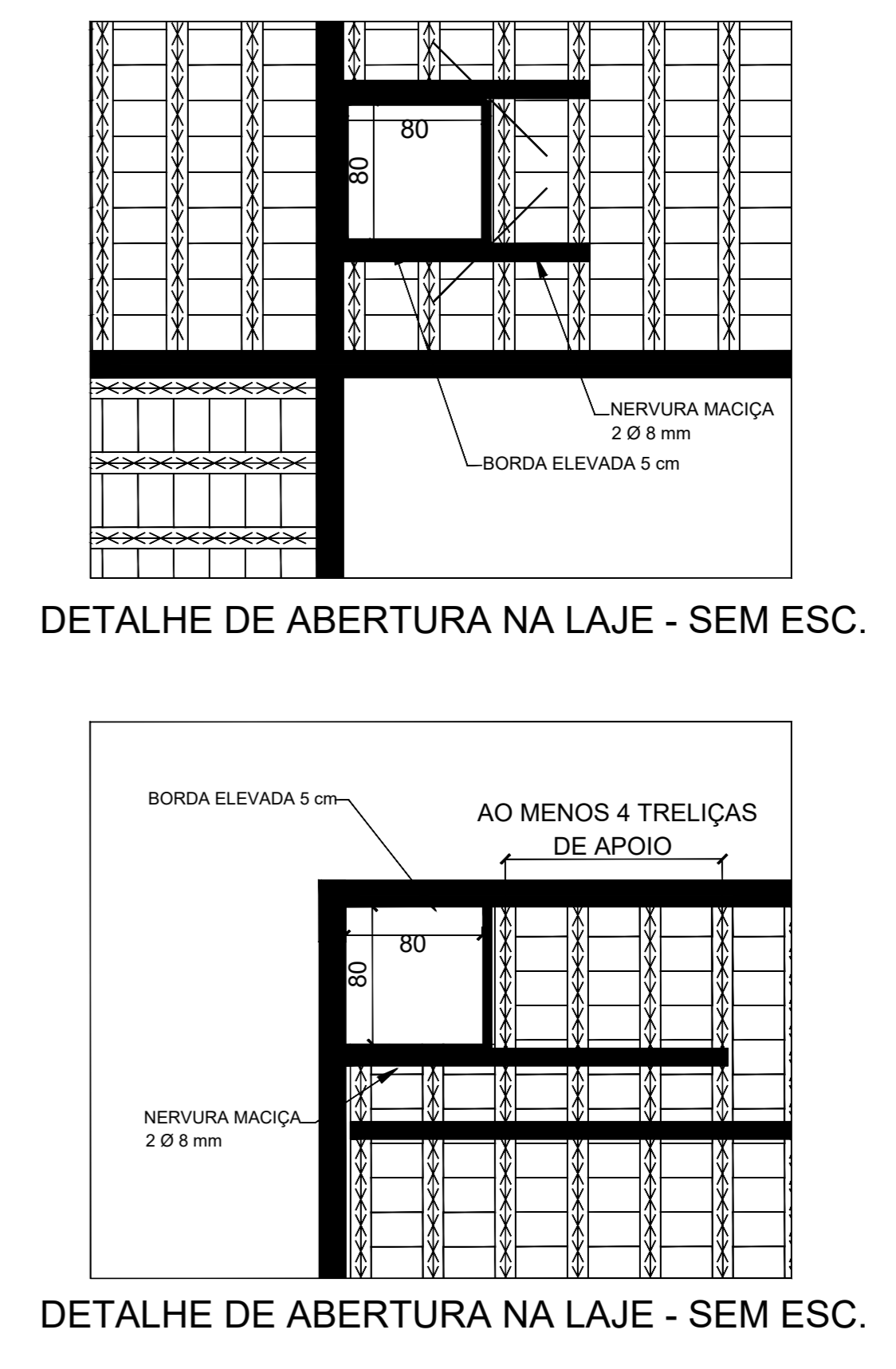
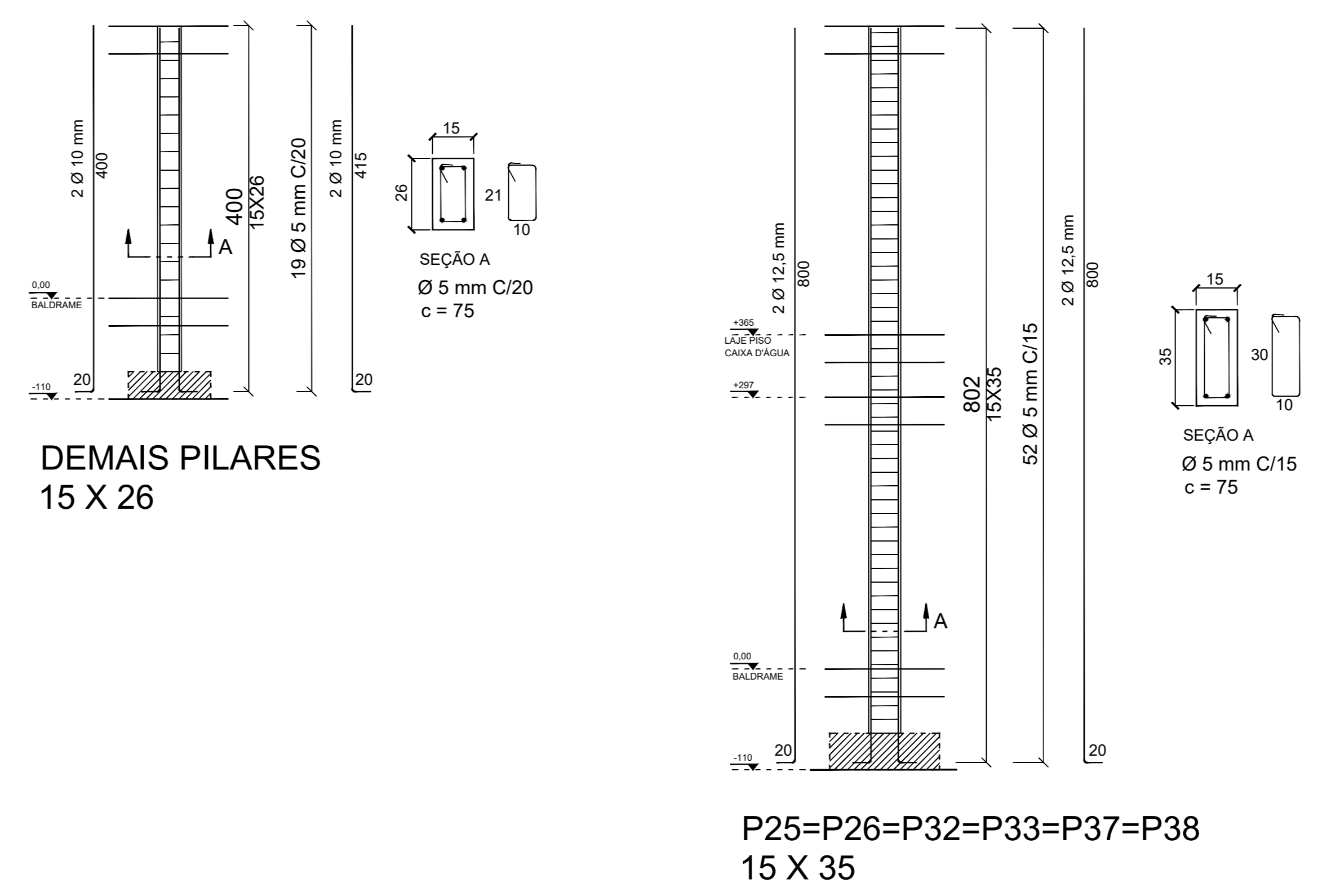


VIGAS SUPERIORES - SEÇÕES S/ ESC.



PILARES - ESC. 1/40



RESUMO DE CONCRETO - COM +10%	
FCK	VIGAS SUPERIORES
25 MPa	15 m³
RESUMO DE AÇO VIGAS S. - COM +5%	
Ø 12,5 mm - CA-50	46 kg
Ø 10 mm - CA-50	200 kg
Ø 8 mm - CA-60	448 kg
Ø 5 mm - CA-60	290 kg
TOTAL CA-50	784 kg
TOTAL CA-60	290 kg
RESUMO DE CONCRETO - COM +10%	
FCK	PILARES SUPERIORES
25 MPa	8 m³
RESUMO DE AÇO PILARES - COM +5%	
Ø 12,5 mm - CA-50	207 kg
Ø 10 mm - CA-50	323 kg
Ø 5 mm - CA-60	160 kg
TOTAL CA-50	530 kg
TOTAL CA-60	160 kg

OBS: DIMENSÕES EM CENTIMETROS, EXCETO ONDE INDICADO EM OUTRA UNIDADE

PROJETO ESTRUTURAL

REFERÊNCIA: PLANTA DE FORMA - PILARES, VIGAS E LAJES
 DETALHAMENTO - PILARES, VIGAS E LAJES

PRANCHA 02/02