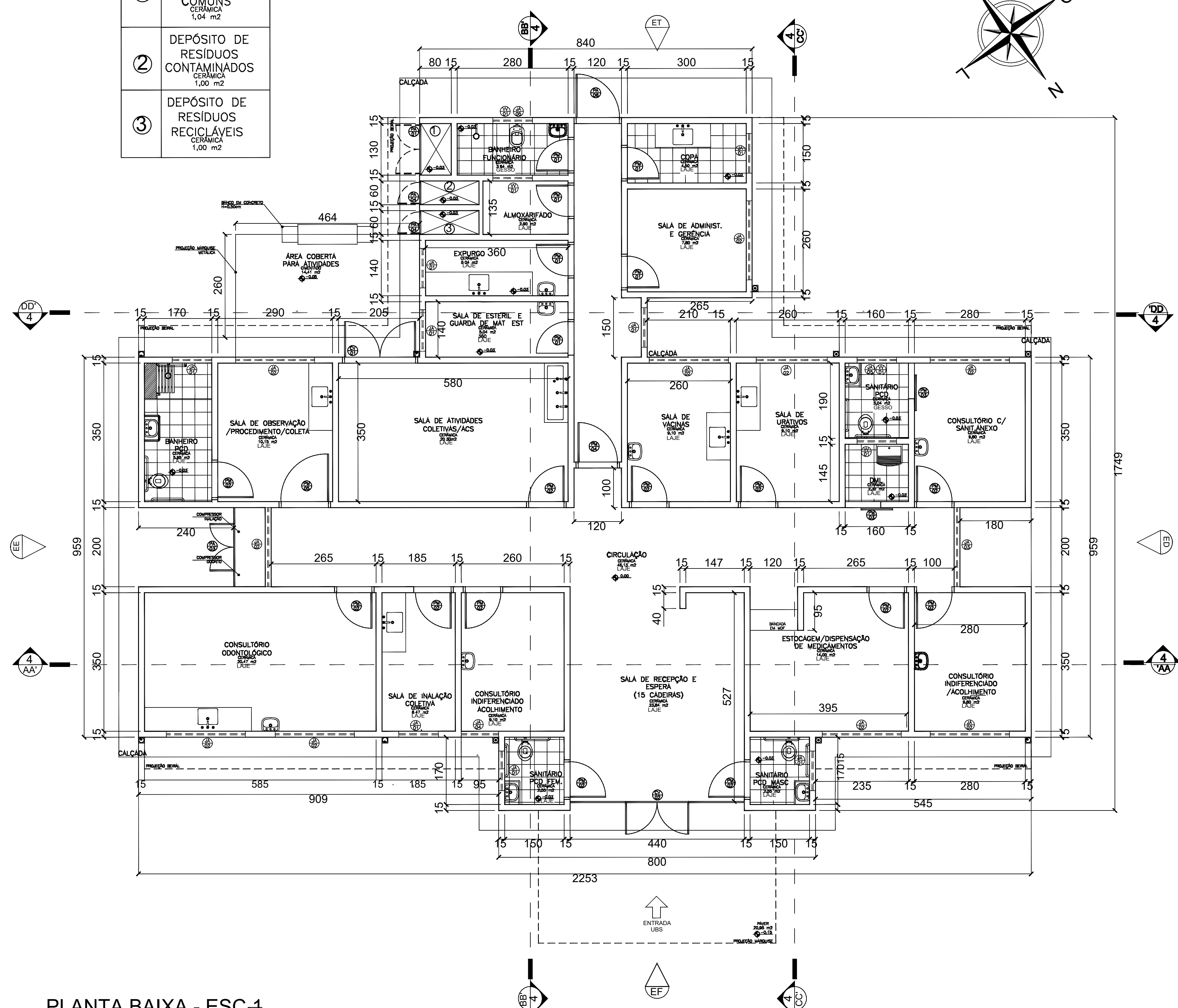
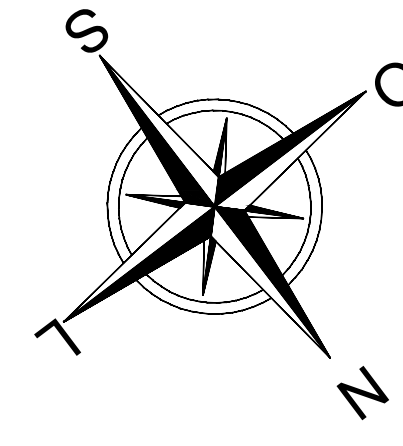


TUBO PARA COLEIA DE ÁGUA PLUVIAL

①	DEPÓSITO DE RESÍDUOS COMUNS CERÂMICA 1,04 m <sup>2</sup>
②	DEPÓSITO DE RESÍDUOS CONTAMINADOS CERÂMICA 1,00 m <sup>2</sup>
③	DEPÓSITO DE RESÍDUOS RECICLÁVEIS CERÂMICA 1,00 m <sup>2</sup>

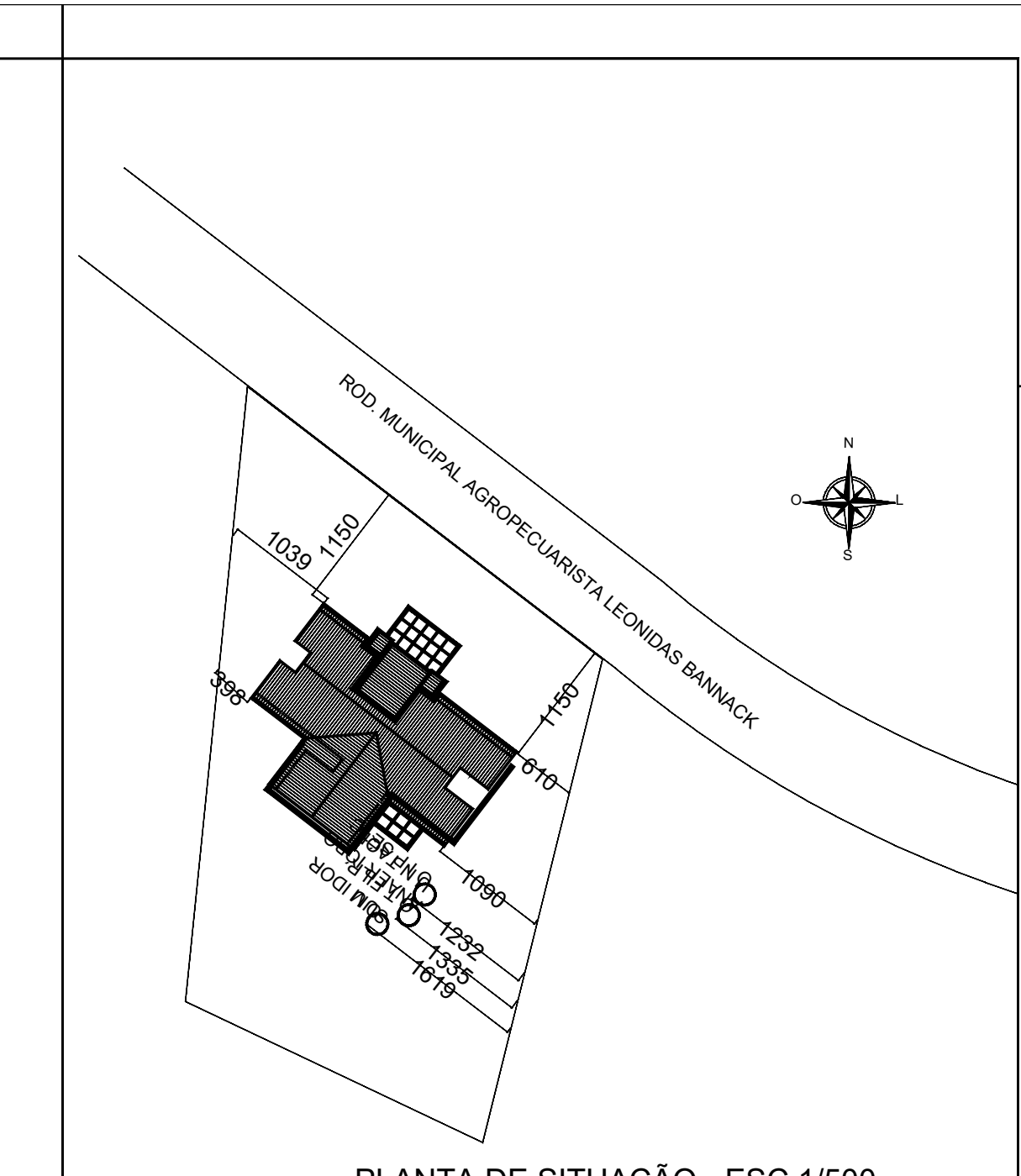


PLANTA BAIXA - ESC 1/40  
ÁREA: 281,52m<sup>2</sup>

QUADRO DE ESQUADRIAS

Item	Material	Abertura (L x A)	Área	Quantidade	Observações
PM01	Porta Madeira	0,80 x 2,10	1,68 m <sup>2</sup>	-	Abrir 1 fl.
PM02	Porta Madeira	0,90 x 2,10	1,89 m <sup>2</sup>	-	Abrir 1 fl.
PM03	Porta Madeira	0,90 x 2,10	1,89 m <sup>2</sup>	-	Correr 1 fl.
PM04	Porta Madeira	1,00 x 2,10	2,10 m <sup>2</sup>	-	Abrir 1 fl.
PM05	Porta Madeira	1,20 x 2,10	2,52 m <sup>2</sup>	-	Correr 1 fls.
PA 01	Porta Alumínio	1,20 x 2,10	2,52 m <sup>2</sup>	-	Abrir 2 fls.
PA 02	Porta Alumínio	1,10 x 1,70	1,87 m <sup>2</sup>	-	Abrir 1 fl.
PA 03	Porta Alumínio	1,20 (0,60/0,60)	1,20 m <sup>2</sup>	-	Abrir 2 fls.
PA 04	Porta Alumínio	0,55 x 2,10	1,15 m <sup>2</sup>	-	Abrir 1 fl.
PA 05	Porta Alumínio	0,80 x 1,50	1,20 m <sup>2</sup>	-	Abrir 1 fl.
PA 06	Porta Alumínio	1,10 x 2,10	2,31 m <sup>2</sup>	-	Abrir 1 fl.
CV 01	Conjunto de Vidro c/ porta de abrir 1.80x2.10(0.90/0.90)	1,80 x 2,60	4,68 m <sup>2</sup>	-	Abrir 2 fls./Fixo
CV 02	Conjunto de Vidro c/ porta de abrir 1.60x2.10(0.80/0.80)	4,25 x 3,00	14,02 m <sup>2</sup>	-	Abrir 2 fls./Fixo
JA 01	Janela Alumínio	1,00 x 0,80	0,80 m <sup>2</sup>	1,80	Projetante
JA 02	Janela Alumínio	2,00 x 0,80	1,60 m <sup>2</sup>	1,80	Projetante
JA 03	Janela Alumínio	2,00 x 2,20	4,40 m <sup>2</sup>	0,40	Projetante
JA 04	Janela Alumínio	0,95 x 0,80	1,20 m <sup>2</sup>	1,80	Projetante
JA 05	Janela Alumínio	1,00 x 0,40	0,40 m <sup>2</sup>	1,80	Projetante
VV 01	Veneziana de Ventilação	1,00 x 0,40	0,40 m <sup>2</sup>	2,40	Fixo
GA 01	Guichê Alumínio	0,60 x 1,10	0,66 m <sup>2</sup>	1,10	Guilhotino
CA 01	Conjunto Alumínio c/ portão de abrir 2,95 (1,47/1,47)	5,70 x 2,00	11,40 m <sup>2</sup>	-	Abrir 2 fls.

OBSERVAÇÃO: Todas as janelas deverão ser equipadas com tela metálica tipo mosquiteiro.



PLANTA DE SITUAÇÃO - ESC 1/500

ESTATÍSTICAS

MATRICULA:	11.590
AREA DO TERRENO:	2000,41 m <sup>2</sup>
AREA A SER CONSTRUIDA:	281,52 m <sup>2</sup>
COEFICIENTE DE APROVEITAMENTO:	0,14
AREA PERMEAVEL:	1718,89m <sup>2</sup>
TAXA DE PERMEABILIDADE:	1

OBS: DIMENSÕES EM CENTIMETROS, EXCETO ONDE INDICADO EM OUTRA UNIDADE

PROJETO ARQUITETÔNICO

REFERENCIA:	PLANTA BAIXA - PROJETO ARQUITETÔNICO - PLANTA DE SITUAÇÃO QUADRO DE ESQUADRIAS	PRANCHAS:	01/04
-------------	--	-----------	-------

DIMENSÕES DA PRANCHA: 1360 X 664 mm (A1 ESTENDIDA)