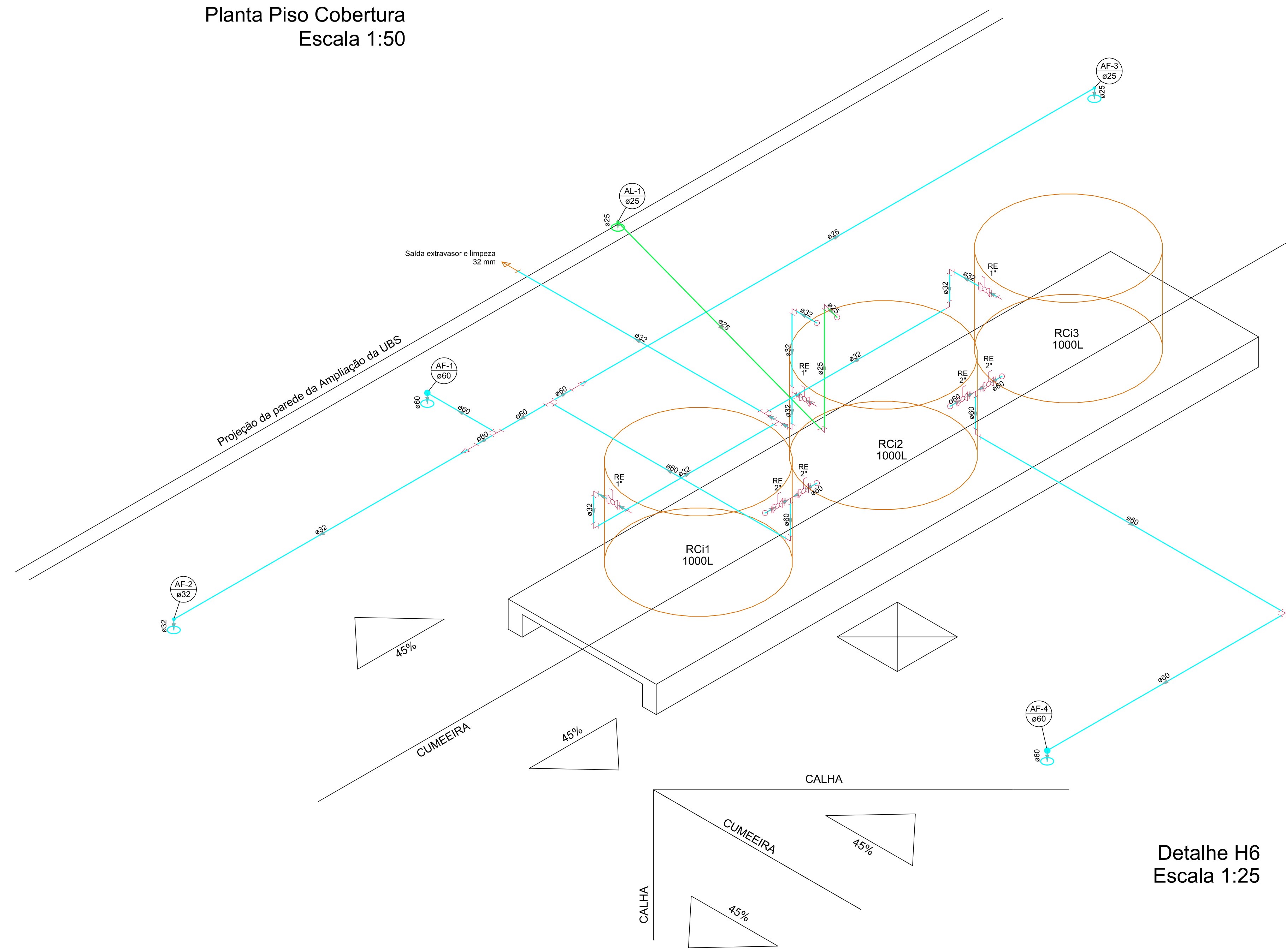


Planta Piso Cobertura  
Escala 1:50



Detalhe H6  
Escala 1:25

Lista de Materiais	
<b>Alimentação</b>	
PVC rígido solúvel	
Joelho 90° solúvel	
25 mm	2 pc
Linha solúvel	
25 mm	1 pc
Tubos	
25 mm	4,57 m
<b>Água fria</b>	
<b>Metais</b>	
Registro esfera VS compacto solúvel PVC	
32 mm	3 pc
60 mm	4 pc
<b>PVC rígido solúvel</b>	
Adapt. solt. c/ flange livre p/ cx. d'água	
25 mm - 3/4"	1 pc
32 mm - 1"	4 pc
60 mm - 2"	3 pc
Adapt. solt. longo c/ flange p/cx. d'água	
25 mm - 3/4"	1 pc
Bucha de redução solt. longa	
60 mm - 25 mm	2 pc
Joelho 90° solúvel	
32 mm	7 pc
60 mm	5 pc
Joelho de redução 90 solúvel	
32 mm - 25 mm	1 pc
Torneira de bola	
3/4"	1 pc
Tubos	
25 mm	5,65 m
32 mm	13,16 m
60 mm	11,69 m
Tê 90 solúvel	
32 mm	3 pc
60 mm	5 pc
<b>Reservatório cilíndrico</b>	
Polietileno	
1000 L	3 pc

Legenda detalhada	
Registro esfera VS compacto solúvel	
Registro esfera VS compacto solúvel PVC	
60 mm	1pc

Legenda de condutos	
Água fria	
Alimentação	

Elevação	
RG - REGISTRO DE GAVETA - 220cm	
TJR - TANQUE DE LAVAR ROUPA - 105cm	
T.J. - TORNEIRA DE JARDIM - 80cm	
PIA - PIA DE COZINHA - 105cm	
LV - LAVATÓRIO - 90cm	
VS - VASO SANITÁRIO - 33cm	
VD - VÁLVULA DE DESCARGA - 105cm	

Legenda das indicações	
AF	Água fria
AL	Água alimentação
HIDRÔMETRO	Hidrómetro - cavalete 3/4"
LV	Lavatório com joelho de 90° - 25 mm - 1/2"
PIA	Pia de cozinha com joelho de 60° - 25 mm - 3/4"
RCI	Reservatório cilíndrico 1000 litros
RE	Registro de esfera VS compacto solúvel - 1 1/2"
RG	Registro de gaveta c/canopla cromada c/ cobre - 3/4"
Saída	Saídas livres - 32 mm
TJ	Torneira de jardim com joelho 60° - 25 mm x 3/4"
TJR	Tanque de lavar com joelho de 90° - 25 mm - 3/4"
VD	Válvula de descarga c/PVC solúvel - 1 1/2"
VS	Vaso Sanitário com válvula de descarga - 1 1/2"

DATA DA ÚLTIMA ALTERAÇÃO	DISCRIMINAÇÃO DA ALTERAÇÃO	RESPONSÁVEL

CARIMBOS E APROVAÇÕES	

**HIDROSSANITÁRIO**  
MUNICÍPIO: SÃO PEDRO DE ALCÂNTARA - SC  
OBRA: REFORMA E AMPLIAÇÃO DA UBS DA SEDE  
CONTEÚDO: PLANTA PISO COBERTURA; DETALHE H6; LISTA DE MATERIAIS; LEGENDAS

PROJETO: EXECUÇÃO

VIRGINIA MARIA WOLFF Autores de Projeto e Desenho  
JUNCKES 7212284934 Autores de Projeto e Desenho  
Eng. Civil Virginia Maria Wolff Junckes  
Criciúma - SC, 27/02/2023

DESENHO	ESCALA	DATA	ÁREA	PRANCHA
Virginia	Indicada	FEV/2023	689,30m²	10

ASSOCIAÇÃO DOS MUNICÍPIOS DA REGIÃO DA GRANDE FLORIANÓPOLIS "GRANFOPOLIS" ASSESSORIA DE ENGENHARIA E ARQUITETURA









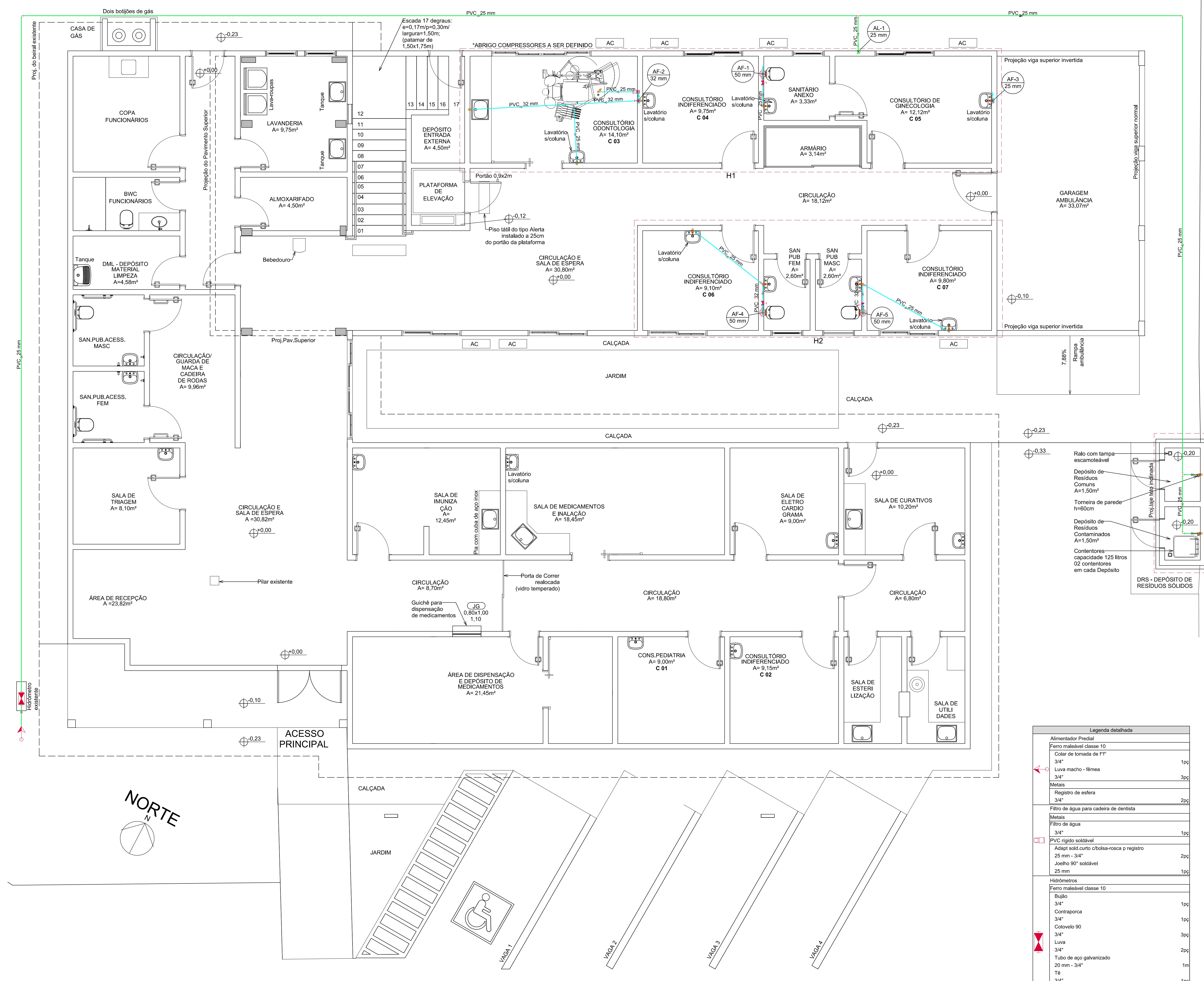




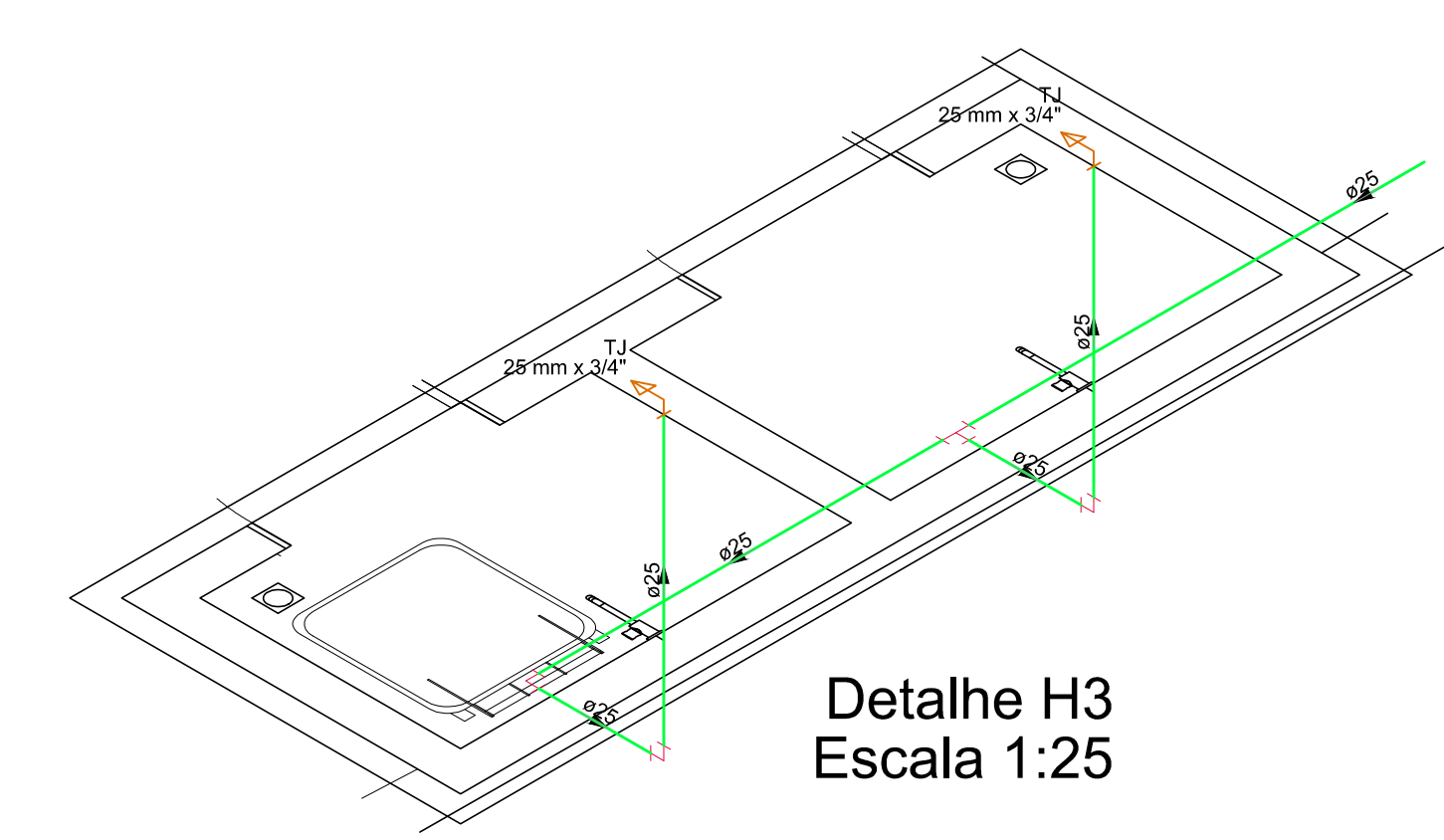








Planta Baixa Piso Térreo  
Escala 1:50



Detalhe H3  
Escala 1:25

Legenda de condutos	
	Água fria
	Água quente
	Alimentação

Elevação	
RG	REGISTRO DE GAVETA - 220cm
TLR	TANQUE DE LAVAR ROUPA - 105cm
TJ	TORNEIRA DE JARDIM - 80cm
PIA	PIA DE COZINHA - 105cm
LV	LAVATÓRIO - 60cm
VS	VASO SANITÁRIO - 33cm
VD	VALVULA DE DESCARGA - 105cm

Legenda das indicações	
AF	Água fria
AL	Água alimentação
AL	Hidrometro - cavalete 3/4"
LV	Lavatório com joelho de 90° - 25 mm - 1/2"
PIA	Pia de cozinha com joelho de 90° - 25 mm - 3/4"
RCI	Reservatório cilíndrico 1000 litros
RE	Registro de esfera VS compacto soldável - 1 1/2"
RG	Registro de gaveta c/ canopla cromada c/ cobre - 3/4"
SA	Saída
TJ	Torneira de jardim com joelho 90° - 25 mm x 3/4"
TLR	Tanque de lavar com joelho de 90° - 25 mm - 3/4"
VD	Valvula de descarga c/PVC soldável - 1.1/2"
VS	Vaso Sanitário com válvula de descarga - 1 1/2"

Legenda detalhada	
	Alimentador Predial
	Ferro maleável classe 10
	Colar de tomada de 1"
	3/4"
	Luva macho - fêmea
	3/4"
	Cotovelo 90
	3/4"
	Luva
	3/4"
	Tubo de aço galvanizado
	20 mm - 3/4"
	3/4"
	3/4"
	Metais
	Registro de Pressão DOCOL JET 30
	3/4"
	Registro de gaveta c/ canopla cromada c/PVC soldável
	Metais
	Registro de gaveta c/ canopla cromada
	1"
	PVC rígido soldável
	Adapt sold.corto c/bolsa-rosca p registro
	32 mm - 1"
	Valvula de descarga c/PVC soldável
	Metais
	Válvula de descarga baixa pressão
	1.1/2"
	PVC Acessórios
	Bolsa de ligação p/ vaso sanitário
	1.1/2"
	Tubo de descarga VDE.
	38 mm
	Tubo de ligação latão cromado c/ canopla p/ vaso Sa.
	38 mm
	PVC rígido soldável
	Adapt sold.corto c/bolsa-rosca p registro
	50 mm - 1.1/2"

Lista de Materiais	
Alimentação	
Ferro maleável classe 10	
Buço	1 pc
3/4"	
Colar de tomada de 1"	1 pc
3/4"	
Contraporca	1 pc
3/4"	
Cotovelo 90	3 pc
3/4"	
Luva	2 pc
3/4"	
Luva macho - fêmea	3 pc
3/4"	
Tubo de aço galvanizado	1 m
20 mm - 3/4"	
Tê	1 pc
3/4"	
Metais	
Registro de Pressão DOCOL JET 30	1 pc
3/4"	
Registro de esfera	2 pc
3/4"	
PVC rígido soldável	
Joelho 90° soldável	7 pc
25 mm	
Tubos	73.73 m
25 mm	
Tê 90 soldável	2 pc
25 mm	
Água fria	
Aparelho	
Torneira de Jardim	2 pc
25 mm x 3/4"	
Torneira de lavatório	9 pc
25 mm - 1/2"	
Vaso Sanitário p/ Válvula de Descarga de 1 1/2"	3 pc
40mm - 1 1/2"	
Metais	
Filtro de água	1 pc
3/4"	
Registro de gaveta c/ canopla cromada	3 pc
1"	
3/4"	
Válvula de descarga baixa pressão	1.1/2"
1.1/2"	
PVC Acessórios	
Bolsa de ligação p/ vaso sanitário	3 pc
1.1/2"	
Engate flexível plástico	9 pc
1/2 - 30cm	
Tubo de descarga VDE.	3 pc
38 mm	
Tubo de ligação latão cromado c/ canopla p/ vaso Sa.	3 pc
38 mm	
PVC rígido roscável	
Bucha de redução com rosca	3 pc
3/4" x 1/2" mm - Bucha de Redução Rosc.	
PVC rígido soldável	
Adapt sold.corto c/bolsa-rosca p registro	6 pc
32 mm - 1"	
32 mm - 1"	6 pc
50 mm - 1.1/2"	3 pc
Joelho 90° soldável	7 pc
32 mm	
Joelho de redução 90 soldável	3 pc
32 mm - 25 mm	
Luva soldável	4 pc
25 mm	
Luva soldável	1 pc
32 mm	
50 mm	3 pc
Tubos	
capacidade 125 litros	17.29 m
02 contentores em cada Depósito	
25 mm	13.53 m
32 mm	
50 mm	5.21 m
Tê 90 soldável	1 pc
32 mm	
Tê de redução 90 soldável	1 pc
32 mm - 25 mm	
50 mm - 25 mm	1 pc
50 mm - 32 mm	2 pc
PVC soldável azul c/ bucha latão	
Joelho 90° soldável com bucha de latão	2 pc
25 mm - 3/4"	
Joelho de redução 90° soldável com bucha de latão	6 pc
25 mm - 1/2"	
Tê red.90 sold c/ bucha latão B central	3 pc
32 mm - 3/4"	

DATA DA ÚLTIMA ALTERAÇÃO	DISCRIMINAÇÃO DA ALTERAÇÃO	RESPONSÁVEL

CARIMBOS E APROVAÇÕES		

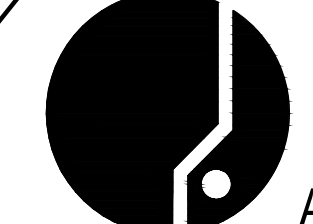
# HIDROSSANITÁRIO

MUNICÍPIO SÃO PEDRO DE ALCÂNTARA - SC

OBRA	CONTEUDO
REFORMA E AMPLIAÇÃO DA UBS DA SEDE	PLANTA BAIXA PISO TÉRREO; DETALHE H3; LISTA DE MATERIAIS; LEGENDAS

PROJETO	EXECUÇÃO

DESENHO	ESCALA	DATA	ÁREA	PRANCHA
Virginia	Indicada	FEV/2023	689,30m²	06



ASSOCIAÇÃO DOS MUNICÍPIOS DA REGIÃO DA GRANDE FLORIANÓPOLIS "GRANFOLIS" ASSESSORIA DE ENGENHARIA E ARQUITETURA